

SERVIZIO FITOSANITARIO

REGIONE EMILIA-ROMAGNA

Bollettino N° 8 - MODELLI PREVISIONALI INSETTI

Situazione fitosanitaria al 5 maggio 2022

I modelli fenologici MRV per gli insetti calcolano la percentuale di sviluppo di uova, larve, pupe e adulti di ciascuna generazione sulla base delle temperature orarie forniti da Idro-Meteo-Clima Arpae Emilia-Romagna. Nelle tabelle sono riportati i dati di elaborazione su una selezione di località suddivise per provincia. I valori in tabella e i valori rappresentati nella mappa regionale si riferiscono alla data riportata sul bollettino.

Come leggere i dati: **GEN**= generazione (Sv: generazione svernante; 1: prima generazione ecc.); **CUM**=percentuale cumulata di uova, larve, pupe e adulti che hanno raggiunto quel determinato stadio; **PRE**= percentuale di uova, larve, pupe e adulti che sono presenti in quel determinato stadio.

Per approfondimenti consultare: <https://agricoltura.regione.emilia-romagna.it/fitosanitario/temi/difesa-sostenibile-delle-produzioni/previsione>

MODELLI

TEMPERATURE MIN E MAX, 05.05 – 12.05

MRV *Cydia molesta*
 MRV *Eulia (Argyrotaenia pulchellana)*
 MRV *Carpocapsa (Cydia pomonella)*
 MRV *Cydia funebrana*
 MRV *Lobesia botrana*
 Somma termica Psilla del pero (*Cacopsylla piri*)

BOLOGNA

RAVENNA

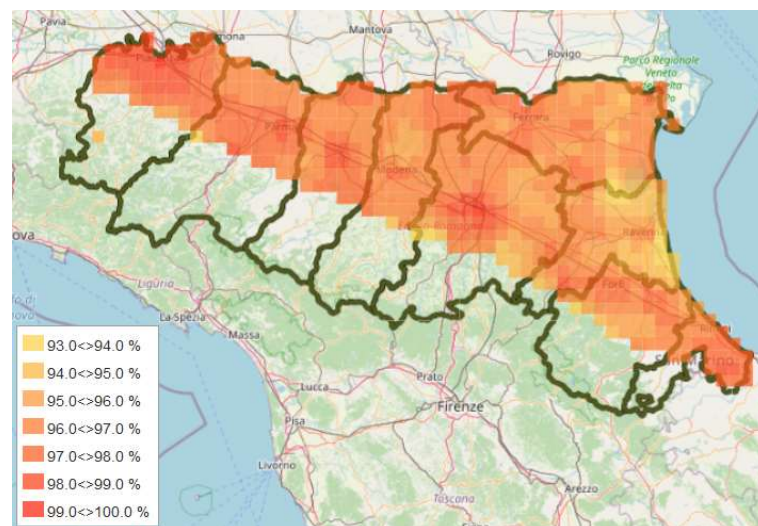
FERRARA

FORLÌ-CESENA

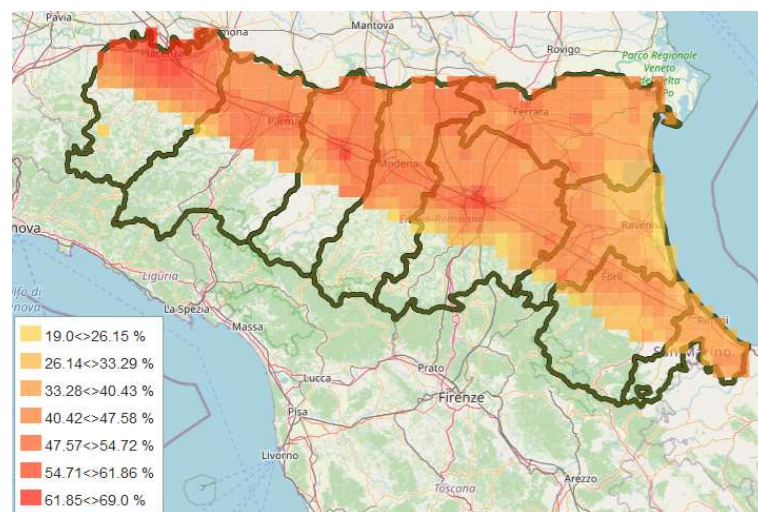
gio 05	ven 06	sab 07	dom 08	lun 09	mar 10	mer 11	gio 12
 11 ° 24 °	 13 ° 17 °	 12 ° 16 °	 11 ° 22 °	 12 ° 24 °	 13 ° 27 °	 13 ° 27 °	 13 ° 27 °
gio 05	ven 06	sab 07	dom 08	lun 09	mar 10	mer 11	gio 12
 11 ° 22 °	 14 ° 16 °	 13 ° 17 °	 12 ° 20 °	 12 ° 21 °	 12 ° 23 °	 14 ° 21 °	 13 ° 21 °
gio 05	ven 06	sab 07	dom 08	lun 09	mar 10	mer 11	gio 12
 13 ° 24 °	 13 ° 18 °	 12 ° 19 °	 12 ° 23 °	 11 ° 24 °	 12 ° 24 °	 12 ° 25 °	 12 ° 25 °
gio 05	ven 06	sab 07	dom 08	lun 09	mar 10	mer 11	gio 12
 12 ° 24 °	 14 ° 16 °	 12 ° 17 °	 11 ° 21 °	 11 ° 23 °	 12 ° 24 °	 12 ° 23 °	 11 ° 22 °

Cydia molesta

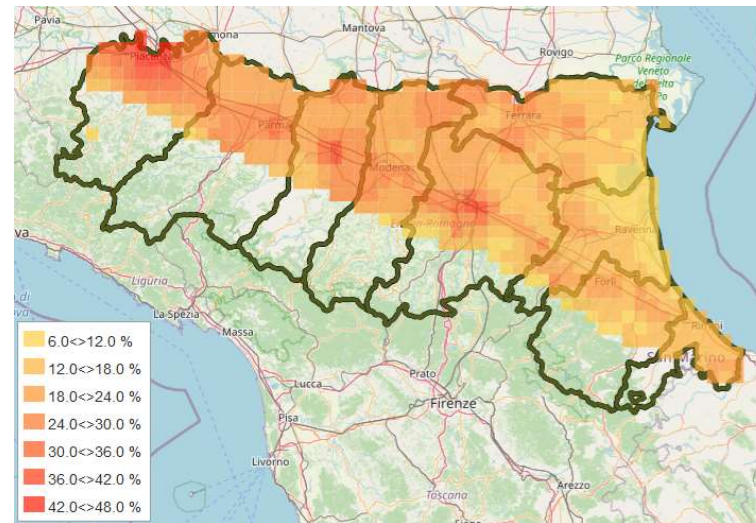
CYDIA MOLESTA - PERCENTUALE CUMULATIVA ADULTI SFARFALLATI



CYDIA MOLESTA - PERCENTUALE CUMULATIVA UOVA DEPOSTE



CYDIA MOLESTA - PERCENTUALE CUMULATIVA LARVE 1ª GEN.



BOLOGNA

5 maggio - **ADULTI**: lo sfarfallamento di primo volo ha raggiunto il 97-99%, è iniziata la fase calante del volo. **UOVA**: prosegue l'ovideposizione (41-53%) in tutte le zone della provincia. **LARVE**: prosegue la nascita delle larve (18-30%) in tutte le zone. **PUPE**: con le temperature previsionali l'impupamento potrebbe iniziare dal 6 maggio nella zona più calda. **Differenze di sviluppo rispetto allo scorso anno**: circa 3 giorni di ritardo.

CYDIA MOLESTA	UOVA			LARVE			PUPE			ADULTI		
	GEN	CUM	PRE	GEN	CUM	PRE	GEN	CUM	PRE	GEN	CUM	PRE
Altedo	1	43	25	1	18	18	0	0	3	0	97	65
Bubano	1	41	24	1	18	18	0	0	4	0	97	66
Calderino	1	43	21	1	23	22	0	0	2	0	98	67
Castel Bolognese	1	42	23	1	19	19	0	0	3	0	97	66
Castel San Pietro	1	42	23	1	19	19	0	0	3	0	97	66
Sant'Agata Bolognese	1	44	24	1	20	19	0	0	4	0	97	64
Santa Maria Codifiume	1	42	24	1	18	17	0	0	4	0	96	65
San Pietro in Casale N.	1	45	25	1	20	20	0	0	3	0	97	63
Sala Bolognese	1	46	25	1	22	21	0	0	3	0	97	62
Zola Predosa	1	53	22	1	30	29	0	0	2	0	99	57

FERRARA

5 maggio - **ADULTI**: lo sfarfallamento di primo volo ha raggiunto il 96-98%, è iniziata la fase calante del volo. **UOVA**: prosegue l'ovideposizione (41-50%) in tutte le zone della provincia. **LARVE**: prosegue la nascita delle larve (16-25%) in tutte le zone. **PUPE**: con le temperature previsionali l'impupamento potrebbe iniziare dal 7 maggio nella zona più calda.

Differenze di sviluppo rispetto allo scorso anno: circa 1 giorno di ritardo.

CYDIA MOLESTA	UOVA			LARVE			PUPE			ADULTI		
	GEN	CUM	PRE	GEN	CUM	PRE	GEN	CUM	PRE	GEN	CUM	PRE
Bondeno	1	50	25	1	25	24	0	0	3	0	98	59
Casaglia	1	50	25	1	25	24	0	0	3	0	98	59
Cona	1	45	25	1	20	20	0	0	3	0	97	63
Copparo	1	41	25	1	16	16	0	0	4	0	96	66
Ospital Monacale	1	45	25	1	20	20	0	0	4	0	97	63
S. Bartolomeo in Bosco	1	47	25	1	22	21	0	0	3	0	97	61

RAVENNA

5 maggio - **ADULTI**: lo sfarfallamento di primo volo ha raggiunto il 94-97%, è iniziata la fase calante del volo. **UOVA**: prosegue l'ovideposizione (31-47%) in tutte le zone della provincia. **LARVE**: prosegue la nascita delle larve (9-22%) in tutte le zone. **PUPE**: con le temperature previsionali l'impupamento potrebbe iniziare dal 10 maggio nella zona più calda.

Differenze di sviluppo rispetto allo scorso anno: circa 3 giorni di ritardo.

CYDIA MOLESTA	UOVA			LARVE			PUPE			ADULTI		
	GEN	CUM	PRE	GEN	CUM	PRE	GEN	CUM	PRE	GEN	CUM	PRE
Alfonsine	1	31	21	1	10	10	0	0	5	0	95	75
Faenza	1	41	23	1	18	18	0	0	3	0	97	67
Massa Lombarda	1	47	24	1	22	22	0	0	3	0	97	62
S. Pietro in Trento	1	36	22	1	14	13	0	0	5	0	95	70
Savarna Nord	1	29	20	1	9	9	0	0	6	0	94	76

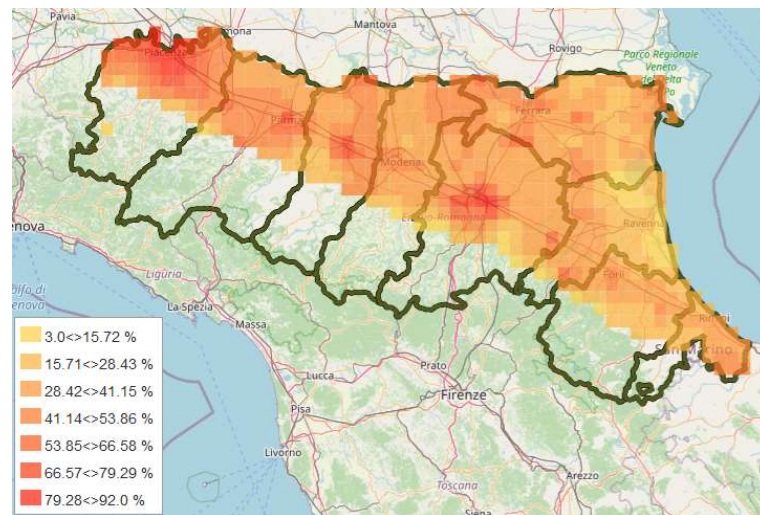
FORLÌ - CESENA

5 maggio - **ADULTI**: lo sfarfallamento di primo volo ha raggiunto il 96-98%, è iniziata la fase calante del volo. **UOVA**: prosegue l'ovideposizione (31-44%) in tutte le zone della provincia. **LARVE**: prosegue la nascita delle larve (12-21%) in tutte le zone. **PUPE**: con le temperature previsionali l'impupamento potrebbe iniziare dal 10 maggio nella zona più calda. **Differenze di sviluppo rispetto allo scorso anno**: circa 14 giorni di ritardo.

CYDIA MOLESTA	UOVA			LARVE			PUPE			ADULTI		
	GEN	CUM	PRE	GEN	CUM	PRE	GEN	CUM	PRE	GEN	CUM	PRE
Bulgarnò	1	39	22	1	17	17	0	0	3	0	97	70
Calisese	1	41	21	1	20	19	0	0	2	0	98	69
Carpinello	1	43	23	1	20	19	0	0	3	0	98	66
Coriano	1	40	21	1	18	18	0	0	2	0	98	71
Fratta Terme	1	38	21	1	17	16	0	0	3	0	97	71
Martorano	1	43	23	1	20	19	0	0	3	0	98	67
Polenta	1	31	19	1	12	12	0	0	4	0	96	76
S. Martino in Strada	1	44	23	1	21	21	0	0	2	0	98	66
S. Martino in Villafranca	1	41	23	1	18	17	0	0	3	0	97	67
S. Paolo	1	38	21	1	18	17	0	0	3	0	98	71
Villagrappa	1	43	23	1	20	19	0	0	3	0	98	66

Eulia (*Argyrotaenia pulchellana*)

EULIA - PERCENTUALE CUMULATIVA LARVE 1ª GEN.



BOLOGNA

5 maggio - **ADULTI**: la presenza di adulti di primo volo è terminata o sta per terminare. **UOVA**: l'ovideposizione è terminata in tutte le zone della provincia, ma sono presenti percentuali di uova in fase di sviluppo comprese tra il 29 ed il 67%.

LARVE: prosegue la nascita delle larve (33-71%) in tutte le zone.

Differenze di sviluppo rispetto allo scorso anno: circa 2 giorni di ritardo.

EULIA	UOVA			LARVE			PUPE			ADULTI		
	GEN	CUM	PRE	GEN	CUM	PRE	GEN	CUM	PRE	GEN	CUM	PRE
Altedo	1	100	61	1	39	39	0	0	0	0	100	2
Bubano	1	100	64	1	36	36	0	0	0	0	100	3
Calderino	1	100	44	1	57	56	0	0	0	0	100	0
Castel Bolognese	1	100	60	1	40	40	0	0	0	0	100	2
Castel San Pietro	1	100	62	1	38	38	0	0	0	0	100	2
Sant'Agata Bolognese	1	100	62	1	38	37	0	0	0	0	100	2
Santa Maria Codifiume	1	100	67	1	33	33	0	0	0	0	100	3
San Pietro in Casale N.	1	100	58	1	42	42	0	0	0	0	100	2
Sala Bolognese	1	100	56	1	44	44	0	0	0	0	100	1
Zola Predosa	1	100	29	1	71	71	0	0	0	0	100	0

FERRARA

5 maggio - **ADULTI**: la presenza di adulti di primo volo è terminata o sta per terminare. **UOVA**: l'ovideposizione è terminata in tutte le zone della provincia, ma sono presenti percentuali di uova in fase di sviluppo comprese tra il 50 ed il 63%.

LARVE: continua la nascita delle larve (30-50%) in tutte le zone.

Differenze di sviluppo rispetto allo scorso anno: nessun ritardo.

EULIA	UOVA			LARVE			PUPE			ADULTI		
	GEN	CUM	PRE	GEN	CUM	PRE	GEN	CUM	PRE	GEN	CUM	PRE
Bondeno	1	100	50	1	50	50	0	0	0	0	100	0
Casaglia	1	100	51	1	49	49	0	0	0	0	100	0
Cona	1	100	62	1	38	38	0	0	0	0	100	2
Copparo	1	100	70	1	30	30	0	0	0	0	100	4
Ospital Monacale	1	100	63	1	37	37	0	0	0	0	100	3
S. Bartolomeo in Bosco	1	100	58	1	42	42	0	0	0	0	100	2

RAVENNA

5 maggio - **ADULTI**: la presenza di adulti di primo volo sta per terminare. **UOVA**: l'ovideposizione è terminata o sta per terminare in tutte le zone della provincia e sono presenti percentuali di uova in fase di sviluppo comprese tra il 57 ed l'87%. **LARVE**: prosegue la nascita delle larve (16-33%), che ora interessa tutte le zone.

Differenze di sviluppo rispetto allo scorso anno: circa 2-3 giorni di ritardo.

EULIA	UOVA			LARVE			PUPE			ADULTI		
	GEN	CUM	PRE	GEN	CUM	PRE	GEN	CUM	PRE	GEN	CUM	PRE
Alfonsine	1	99	83	1	16	16	0	0	0	0	100	11
Faenza	1	100	67	1	33	33	0	0	0	0	100	3
Massa Lombarda	1	100	57	1	44	43	0	0	0	0	100	1
S. Pietro In Trento	1	99	78	1	21	21	0	0	0	0	100	8
Savarna Nord	1	98	87	1	12	12	0	0	0	0	100	16

FORLÌ - CESENA

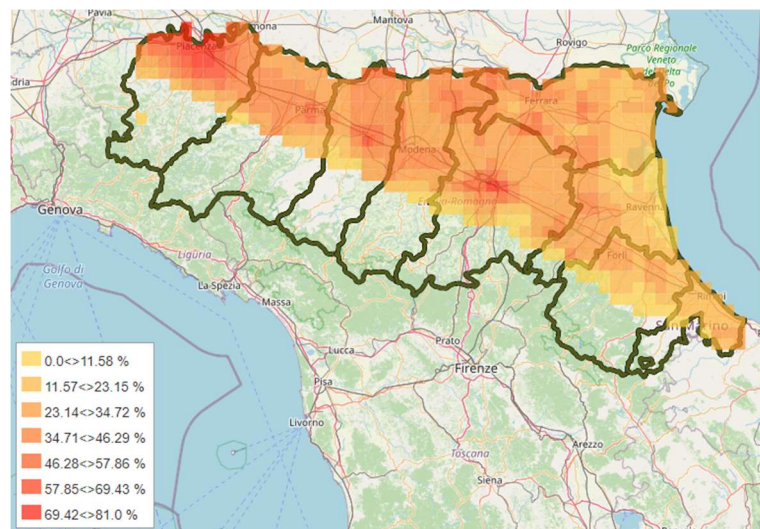
5 maggio - **ADULTI**: la presenza di adulti di primo volo sta per terminare. **UOVA**: l'ovideposizione è terminata in tutte le zone tranne che nella zona più fredda (Polenta) e sono presenti percentuali di uova in fase di sviluppo comprese tra il 56 e l'80%. **LARVE**: prosegue la nascita delle larve (28-44%) in tutte le zone.

Differenze di sviluppo rispetto allo scorso anno: circa 8-9 giorni di ritardo.

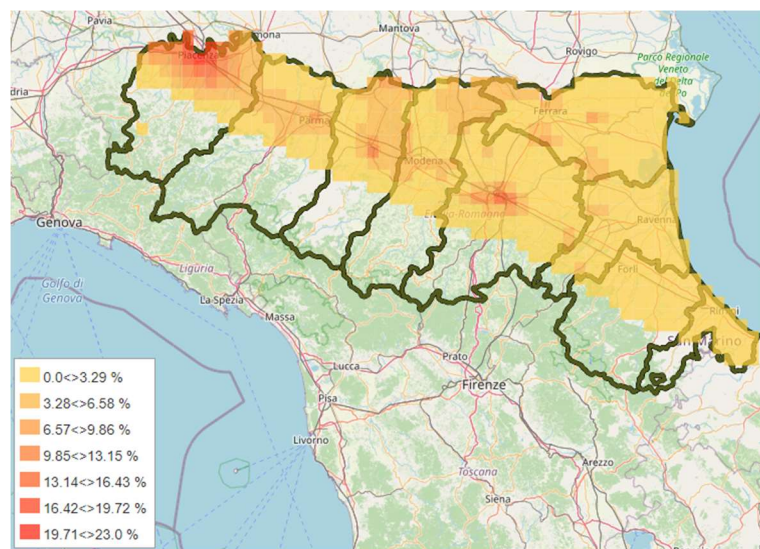
EULIA	UOVA			LARVE			PUPE			ADULTI		
	GEN	CUM	PRE	GEN	CUM	PRE	GEN	CUM	PRE	GEN	CUM	PRE
Bulgarnò	1	100	70	1	31	30	0	0	0	0	100	3
Calisese	1	100	58	1	42	42	0	0	0	0	100	1
Carpinello	1	100	62	1	38	37	0	0	0	0	100	2
Coriano	1	100	63	1	38	37	0	0	0	0	100	2
Fratta Terme	1	100	68	1	32	32	0	0	0	0	100	3
Martorano	1	100	62	1	38	38	0	0	0	0	100	2
Polenta	1	99	80	1	20	20	0	0	0	0	100	8
S. Martino in Strada	1	100	56	1	44	44	0	0	0	0	100	1
S. Martino in Villafranca	1	100	69	1	31	31	0	0	0	0	100	3
S. Paolo	1	100	72	1	28	28	0	0	0	0	100	4
Villagrappa	1	100	60	1	40	40	0	0	0	0	100	1

Carpocapsa (*Cydia pomonella*)

CARPOCAPSA - PERCENTUALE CUMULATIVA ADULTI SFARFALLATI



CARPOCAPSA - PERCENTUALE CUMULATIVA UOVA DEPOSITE



BOLOGNA

5 maggio - **ADULTI**: prosegue il volo degli adulti (27-51%) in tutte le zone della provincia. **UOVA**: sono iniziate le ovideposizioni (2-7%) in tutte le zone della provincia.

Differenze di sviluppo rispetto allo scorso anno: circa 3 giorni di ritardo.

CARPOCAPSA	UOVA			LARVE			PUPE			ADULTI		
	GEN	CUM	PRE	GEN	CUM	PRE	GEN	CUM	PRE	GEN	CUM	PRE
Altedo	1	2	2	0	0	0	0	100	72	0	28	27
Bubano	1	3	3	0	0	0	0	100	68	0	32	32
Calderino	1	2	2	0	0	0	0	100	73	0	27	26
Castel Bolognese	1	3	3	0	0	0	0	100	68	0	32	32
Castel San Pietro	1	2	2	0	0	0	0	100	71	0	29	29
Sant'Agata Bolognese	1	3	3	0	0	0	0	100	68	0	32	31
Santa Maria Codifume	1	2	2	0	0	0	0	100	70	0	31	30
San Pietro in Casale N.	1	3	3	0	0	0	0	100	67	0	33	33
Sala Bolognese	1	3	3	0	0	0	0	100	66	0	34	34
Zola Predosa	1	7	7	0	0	0	0	100	49	0	51	51

FERRARA

5 maggio - **ADULTI**: prosegue il volo degli adulti (23-43%). **UOVA**: sono iniziate le ovideposizioni (1-5%) in tutte le zone della provincia.

Differenze di sviluppo rispetto allo scorso anno: nessun ritardo.

CARPOCAPSA	UOVA			LARVE			PUPE			ADULTI		
	GEN	CUM	PRE	GEN	CUM	PRE	GEN	CUM	PRE	GEN	CUM	PRE
Bondeno	1	5	4	0	0	0	0	100	58	0	43	42
Casaglia	1	4	4	0	0	0	0	100	61	0	39	39
Cona	1	3	3	0	0	0	0	100	68	0	32	32
Copparo	1	1	1	0	0	0	0	100	77	0	23	23
Ospital Monacale	1	3	3	0	0	0	0	100	64	0	36	36
S. Bartolomeo in Bosco	1	4	4	0	0	0	0	100	62	0	39	38

RAVENNA

5 maggio - **ADULTI**: è iniziato il volo degli adulti (11-40%) in tutte le zone della provincia. **UOVA**: sono iniziate le ovideposizioni (1-4%) in tutte le zone della provincia eccetto le più fredde (Alfonsine e Savarna Nord).

Differenze di sviluppo rispetto allo scorso anno: circa 3 giorni di ritardo.

CARPOCAPSA	UOVA			LARVE			PUPE			ADULTI		
	GEN	CUM	PRE	GEN	CUM	PRE	GEN	CUM	PRE	GEN	CUM	PRE
Alfonsine	0	0	0	0	0	0	0	100	88	0	12	12
Faenza	1	2	2	0	0	0	0	100	73	0	27	27
Massa Lombarda	1	4	4	0	0	0	0	100	60	0	40	40
S. Pietro In Trento	1	1	1	0	0	0	0	100	80	0	20	20
Savarna Nord	0	0	0	0	0	0	0	100	88	0	11	11

FORLÌ - CESENA

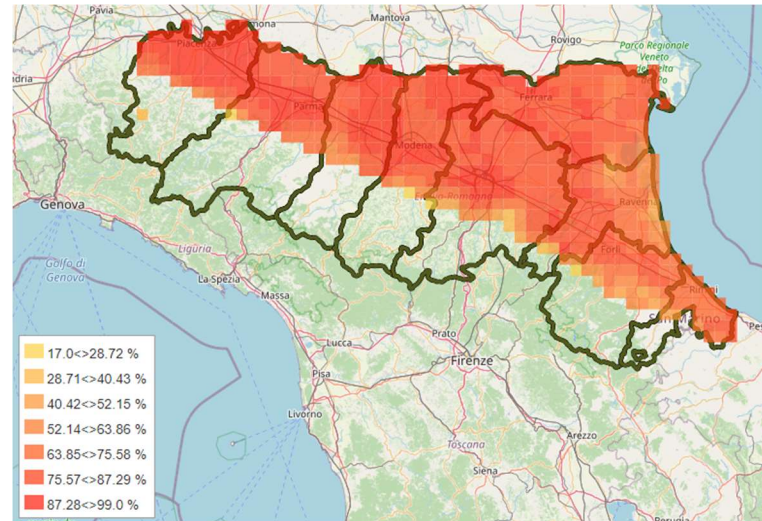
5 maggio - **ADULTI**: è iniziato il volo degli adulti (10-27%) in tutte le zone della provincia. **UOVA**: sono iniziate le ovideposizioni (1-2%) in tutte le zone della provincia eccetto le più fredde (Polenta e S. Paolo).

Differenze di sviluppo rispetto allo scorso anno: circa 9 giorni di ritardo.

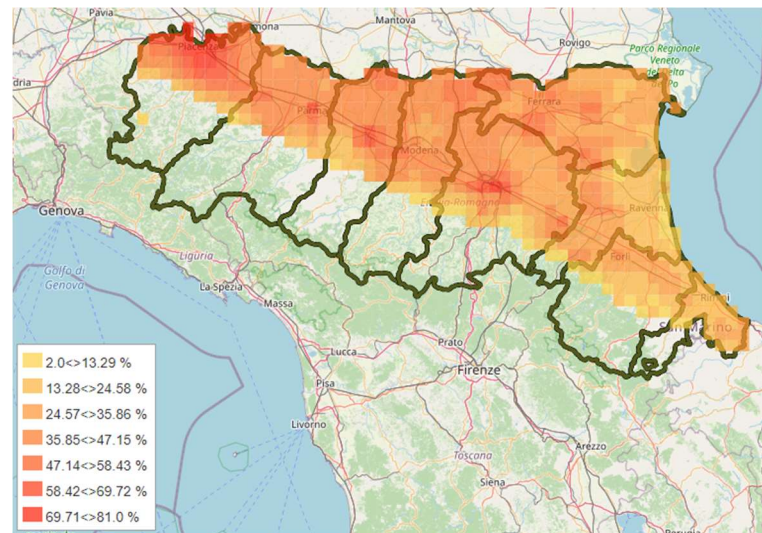
CARPOCAPSA	UOVA			LARVE			PUPE			ADULTI		
	GEN	CUM	PRE	GEN	CUM	PRE	GEN	CUM	PRE	GEN	CUM	PRE
Bulgarnò	1	1	1	0	0	0	0	100	79	0	21	20
Calisese	1	2	2	0	0	0	0	100	76	0	24	24
Carpinello	1	2	2	0	0	0	0	100	74	0	26	26
Coriano	1	1	1	0	0	0	0	100	81	0	19	19
Frattra Terme	1	1	1	0	0	0	0	100	80	0	20	20
Martorano	1	2	2	0	0	0	0	100	73	0	27	27
Polenta	0	0	0	0	0	0	0	99	89	0	10	10
S. Martino in Strada	1	2	2	0	0	0	0	100	73	0	27	27
S. Martino in Villafranca	1	2	2	0	0	0	0	100	76	0	24	24
S. Paolo	0	0	0	0	0	0	0	100	83	0	17	16
Villagrappa	1	2	2	0	0	0	0	100	74	0	27	26

Cydia funebrana

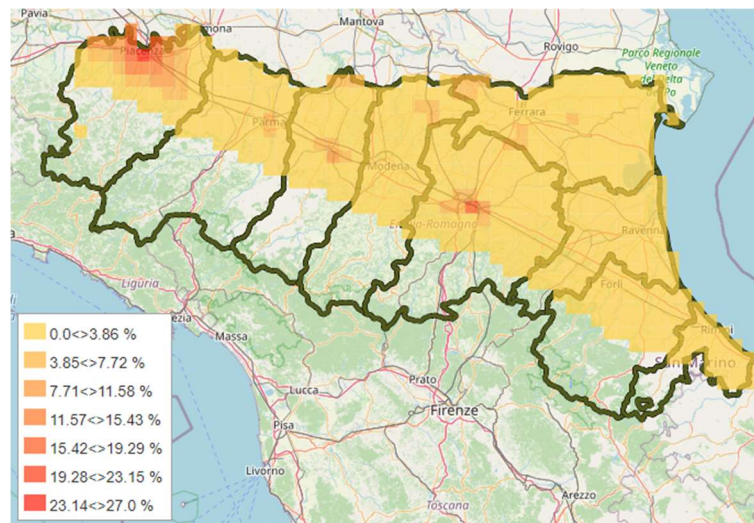
CYDIA FUNEBRANA - PERCENTUALE CUMULATIVA ADULTI SFARFALLATI



CYDIA FUNEBRANA - PERCENTUALE CUMULATIVA UOVA DEPOSTE



CYDIA FUNEBRANA - PERCENTUALE CUMULATIVA LARVE 1ª GEN



BOLOGNA

5 maggio - **ADULTI**: prosegue il primo volo (82-94%) in tutte le zone della provincia. **UOVA**: prosegue l’ovideposizione (33-54%) in tutte le zone. **LARVE**: è iniziata la nascita delle larve di 1ª generazione nelle zone più calde della provincia (S. Agata Bolognese, S. Pietro in Casale N., Sala Bolognese e Zola Predosa).

Differenze di sviluppo rispetto allo scorso anno: circa 4 giorni di ritardo.

CYDIA FUNEBRANA	UOVA			LARVE			PUPE			ADULTI		
	GEN	CUM	PRE	GEN	CUM	PRE	GEN	CUM	PRE	GEN	CUM	PRE
Altedo	1	34	33	0	0	0	0	100	17	0	83	83
Bubano	1	34	33	0	0	0	0	100	17	0	84	83
Calderino	1	34	33	0	0	0	0	100	17	0	83	82
Castel Bolognese	1	35	34	0	0	0	0	100	16	0	84	84
Castel San Pietro	1	33	32	0	0	0	0	100	18	0	82	82
Sant'Agata Bolognese	1	37	35	1	1	1	0	100	15	0	85	85
Santa Maria Codifiume	1	35	33	0	0	0	0	100	16	0	84	84
San Pietro in Casale N.	1	37	36	1	1	1	0	100	14	0	86	86
Sala Bolognese	1	40	38	1	2	2	0	100	12	0	88	88
Zola Predosa	1	54	49	1	5	5	0	100	6	0	94	94

FERRARA

5 maggio - **ADULTI**: prosegue il primo volo (79-92%) in tutte le zone della provincia. **UOVA**: prosegue l'ovideposizione (29-48%) in tutte le zone. **LARVE**: è iniziata la nascita delle larve di 1^a generazione tranne che nella zona più fredda della provincia (Copparo).

Differenze di sviluppo rispetto allo scorso anno: nessun ritardo.

<i>CYDIA FUNEBRANA</i>	UOVA			LARVE			PUPE			ADULTI		
	GEN	CUM	PRE	GEN	CUM	PRE	GEN	CUM	PRE	GEN	CUM	PRE
Bondeno	1	48	45	1	3	3	0	100	8	0	92	92
Casaglia	1	45	42	1	2	2	0	100	10	0	90	90
Cona	1	38	36	1	1	1	0	100	14	0	86	86
Copparo	1	29	28	0	0	0	0	100	21	0	79	79
Ospital Monacale	1	40	38	1	2	2	0	100	12	0	88	88
S. Bartolomeo in Bosco	1	43	41	1	2	2	0	100	11	0	89	89

RAVENNA

5 maggio - **ADULTI**: prosegue il primo volo (61-90%) in tutte le zone della provincia. **UOVA**: le ovideposizioni proseguono (16-44%) in tutte le zone. **LARVE**: è iniziata la nascita delle larve di 1^a generazione nella zona più calda della provincia (Massa Lombarda).

Differenze di sviluppo rispetto allo scorso anno: circa 3 giorni di ritardo.

<i>CYDIA FUNEBRANA</i>	UOVA			LARVE			PUPE			ADULTI		
	GEN	CUM	PRE	GEN	CUM	PRE	GEN	CUM	PRE	GEN	CUM	PRE
Alfonsine	1	16	16	0	0	0	0	100	38	0	63	62
Faenza	1	31	30	0	0	0	0	100	19	0	81	81
Massa Lombarda	1	44	42	1	2	2	0	100	10	0	90	90
S. Pietro In Trento	1	23	23	0	0	0	0	100	28	0	73	72
Savarna Nord	1	16	15	0	0	0	0	100	39	0	61	61

FORLÌ - CESENA

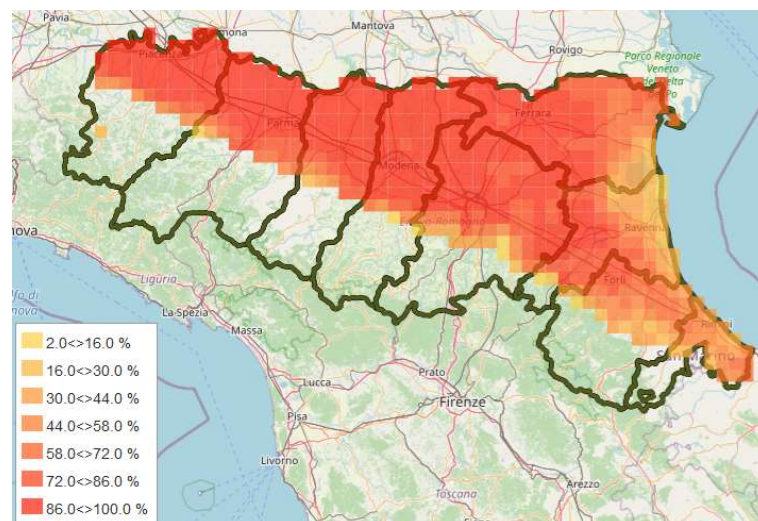
5 maggio - **ADULTI**: prosegue il primo volo (58-83%) in tutte le zone della provincia. **UOVA**: proseguono le ovideposizioni (14-33%) in tutte le zone. **LARVE**: con le temperature previsionali la nascita delle larve di 1^a generazione potrebbe iniziare dal 6 maggio nella zona più calda.

Differenze di sviluppo rispetto allo scorso anno: circa 9 giorni di ritardo.

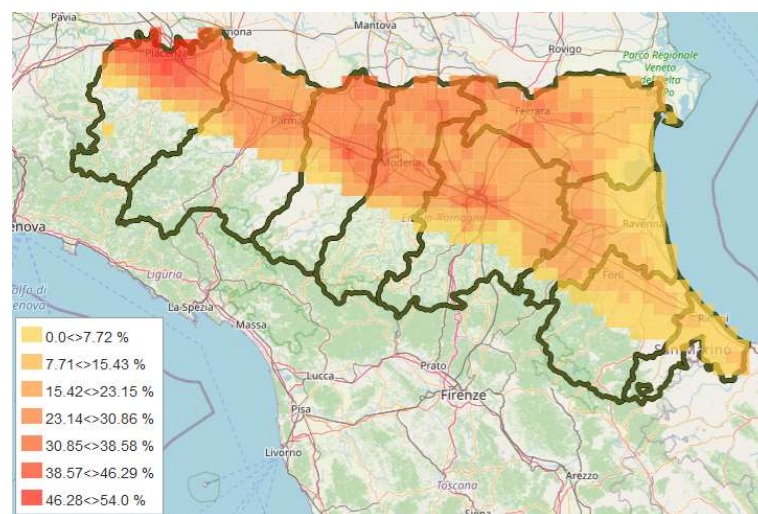
<i>CYDIA FUNEBRANA</i>	UOVA			LARVE			PUPE			ADULTI		
	GEN	CUM	PRE	GEN	CUM	PRE	GEN	CUM	PRE	GEN	CUM	PRE
Bulgarnò	1	25	25	0	0	0	0	100	26	0	75	74
Calisese	1	27	27	0	0	0	0	100	23	0	77	77
Carpinello	1	30	30	0	0	0	0	100	19	0	81	81
Coriano	1	26	25	0	0	0	0	100	25	0	75	75
Fratta Terme	1	23	23	0	0	0	0	100	28	0	73	72
Martorano	1	31	30	0	0	0	0	100	19	0	81	81
Polenta	1	14	14	0	0	0	0	100	43	0	58	57
S. Martino in Strada	1	33	32	0	0	0	0	100	17	0	83	83
S. Martino in Villafranca	1	28	27	0	0	0	0	100	22	0	78	78
S. Paolo	1	21	21	0	0	0	0	100	32	0	69	68
Villagrappa	1	31	30	0	0	0	0	100	19	0	81	81

Lobesia botrana

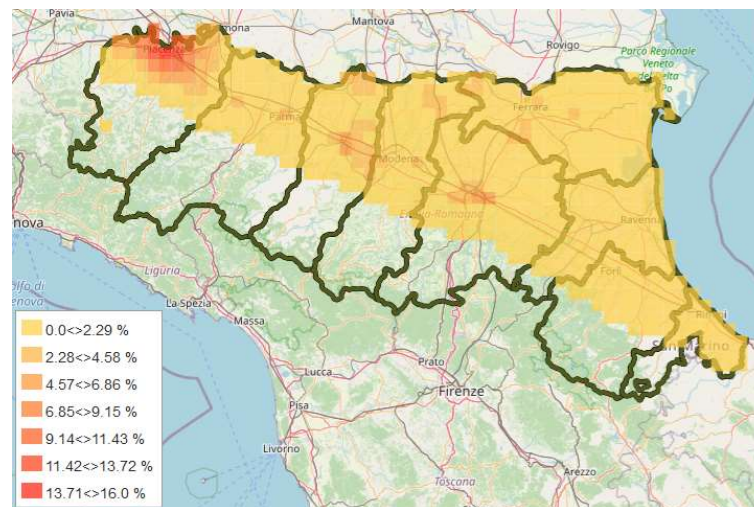
LOBESIA BOTRANA - PERCENTUALE CUMULATIVA ADULTI SFARFALLATI



LOBESIA BOTRANA - PERCENTUALE CUMULATIVA UOVA DEPOSTE



LOBESIA BOTRANA - PERCENTUALE CUMULATIVA LARVE 1ª GEN



BOLOGNA

5 maggio - **ADULTI**: prosegue il primo volo (67-94%) in tutte le zone della provincia. **UOVA**: sono iniziate le ovideposizioni (11-29%) in tutte le zone della provincia. **LARVE**: è iniziata la nascita delle larve di 1ª generazione nelle zone più calde della provincia (Sala Bolognese e Zola Predosa).

Differenze di sviluppo rispetto allo scorso anno: circa 3 giorni di ritardo.

LOBESIA BOTRANA	UOVA			LARVE			PUPE			ADULTI		
	GEN	CUM	PRE	GEN	CUM	PRE	GEN	CUM	PRE	GEN	CUM	PRE
Altedo	1	19	18	0	0	0	0	0	13	0	87	87
Bubano	1	19	19	0	0	0	0	0	13	0	87	86
Calderino	1	11	11	0	0	0	0	0	33	0	67	67
Castel Bolognese	1	20	19	0	0	0	0	0	12	0	88	87
Castel San Pietro	1	18	18	0	0	0	0	0	16	0	85	84
Sant'Agata Bolognese	1	22	21	0	0	0	0	0	10	0	90	90
Santa Maria Codifiume	1	22	21	0	0	0	0	0	9	0	91	90
San Pietro in Casale N.	1	22	21	0	0	0	0	0	9	0	91	90
Sala Bolognese	1	23	22	1	1	1	0	0	9	0	91	91
Zola Predosa	1	29	26	1	3	3	0	0	6	0	94	93

FERRARA

5 maggio - **ADULTI**: prosegue il primo volo (83-96%) in tutte le zone della provincia. **UOVA**: proseguono le ovideposizioni (15-29%) in tutte le zone della provincia. **LARVE**: è iniziata la nascita delle larve di 1^a generazione tranne che nella zona più fredda della provincia (Copparo).

Differenze di sviluppo rispetto allo scorso anno: circa 1 giorno di anticipo.

<i>LOBESIA BOTRANA</i>	UOVA			LARVE			PUPE			ADULTI		
	GEN	CUM	PRE	GEN	CUM	PRE	GEN	CUM	PRE	GEN	CUM	PRE
Bondeno	1	29	26	1	2	2	0	0	4	0	96	94
Casaglia	1	27	25	1	2	2	0	0	5	0	95	94
Cona	1	24	23	1	1	1	0	0	7	0	93	92
Copparo	1	15	15	0	0	0	0	0	17	0	83	82
Ospital Monacale	1	23	22	1	1	1	0	0	8	0	93	92
S. Bartolomeo in Bosco	1	26	24	1	2	2	0	0	6	0	94	93

RAVENNA

5 maggio - **ADULTI**: prosegue il primo volo (33-94%) in tutte le zone della provincia. **UOVA**: sono iniziate le ovideposizioni (3-28%), in tutte le zone. **LARVE**: è iniziata la nascita delle larve di 1^a generazione nella zona più calda della provincia (Massa Lombarda).

Differenze di sviluppo rispetto allo scorso anno: circa 3 giorni di ritardo.

<i>LOBESIA BOTRANA</i>	UOVA			LARVE			PUPE			ADULTI		
	GEN	CUM	PRE	GEN	CUM	PRE	GEN	CUM	PRE	GEN	CUM	PRE
Alfonsine	1	4	4	0	0	0	0	0	56	0	44	44
Faenza	1	16	16	0	0	0	0	0	18	0	83	82
Massa Lombarda	1	28	25	1	2	2	0	0	6	0	94	93
S. Pietro In Trento	1	12	12	0	0	0	0	0	27	0	73	72
Savarna Nord	1	3	3	0	0	0	0	0	67	0	33	33

FORLÌ - CESENA

5 maggio - **ADULTI**: è iniziato e prosegue il primo volo (37-75%) in tutte le zone della provincia. **UOVA**: sono iniziate le ovideposizioni (4-13%), in tutte le zone. **LARVE**: con le temperature previsionali la nascita delle larve di 1^a generazione potrebbe iniziare dal 9 maggio nella zona più calda.

Differenze di sviluppo rispetto allo scorso anno: circa 10 giorni di ritardo.

<i>LOBESIA BOTRANA</i>	UOVA			LARVE			PUPE			ADULTI		
	GEN	CUM	PRE	GEN	CUM	PRE	GEN	CUM	PRE	GEN	CUM	PRE
Bulgarnò	1	9	9	0	0	0	0	0	39	0	62	61
Calisese	1	9	9	0	0	0	0	0	37	0	64	63
Carpinello	1	12	12	0	0	0	0	0	27	0	73	72
Coriano	1	5	5	0	0	0	0	0	54	0	46	46
Fratta Terme	1	8	8	0	0	0	0	0	40	0	60	60
Martorano	1	12	11	0	0	0	0	0	29	0	71	71
Polenta	1	4	4	0	0	0	0	0	63	0	37	37
S. Martino in Strada	1	13	12	0	0	0	0	0	26	0	75	74
S. Martino in Villafranca	1	12	12	0	0	0	0	0	26	0	74	73
S. Paolo	1	6	6	0	0	0	0	0	48	0	53	52
Villagrappa	1	13	12	0	0	0	0	0	25	0	75	75

Psilla del pero (*Cacopsylla pyri*)

BOLOGNA

5 maggio – Il modello segnala la presenza degli adulti di I generazione in percentuali comprese tra il 10% ed il 90%. Le uova di II generazione sono presenti solo nelle zone più calde (Calderino e Zola Predosa) in percentuali comprese tra il 10% d il 50% del totale della generazione.

PSILLA PERO	sommatoria gradi giorno dal 1° gennaio 2022
Altedo	597
Bubano	590
Calderino	668
Castel Bolognese	606
Castel San Pietro	602
Sant' Agata Bolognese	584
Sala Bolognese	597
Santa Maria Codifume	575
San Pietro in Casale N.	598
Zola Predosa	664

**SOMMATORIA DEI GRADI GIORNO (soglia 3,5 °C)
necessari per raggiungere le % di presenza dei diversi
stadi**

stadio	generazione	10%	50%	90%
ADULTI	I	509	592	694
UOVA	II	637	799	1030
NEANIDI	II	737	903	1134

FERRARA

5 maggio – Il modello segnala la presenza degli adulti di I generazione in percentuali comprese tra il 10% e il 50% nelle zone più fredde (Cona, Copparo, Ospital Monacale), mentre nelle zone più calde (Bondeno, Casaglia, San Bartolomeo in Bosco) le percentuali si attestano tra il 50% e il 90%. Inizierà a breve la comparsa delle uova di II generazione.

PSILLA PERO	sommatoria gradi giorno dal 1° gennaio 2022
Bondeno	606
Casaglia	608
Cona	591
Copparo	582
Ospital Monacale	582
S. Bartolomeo in Bosco	595

SOMMATORIA DEI GRADI GIORNO (soglia 3,5 °C) necessari per raggiungere le % di presenza dei diversi stadi				
stadio	generazione	10%	50%	90%
ADULTI	I	509	592	694
UOVA	II	637	799	1030
NEANIDI	II	737	903	1134

RAVENNA

5 maggio – Il modello segnala la presenza degli adulti di I generazione in percentuali generalmente comprese tra il 10% e il 50%, e comprese tra 50% e 90% nelle zone più calde (Faenza e Massa Lombarda). Inizierà a breve la comparsa delle uova di II generazione.

PSILLA PERO	sommatoria gradi giorno dal 1° gennaio 2022
Alfonsine	574
Faenza	602
Massa Lombarda	600
S. Pietro In Trento	577
Savarna Nord	569

SOMMATORIA DEI GRADI GIORNO (soglia 3,5 °C) necessari per raggiungere le % di presenza dei diversi stadi				
stadio	generazione	10%	50%	90%
ADULTI	I	509	592	694
UOVA	II	637	799	1030
NEANIDI	II	737	903	1134

FORLÌ - CESENA

5 maggio – Il modello segnala la presenza degli adulti di I generazione in percentuali comprese tra il 50% e il 90%. La comparsa delle uova di II generazione è già iniziata nelle zone più calde (Calisese, Coriano e S. Martino in Strada) con percentuali comprese tra il 10% e il 50%; nelle rimanenti zone inizierà a breve.

PSILLA PERO	sommatoria gradi giorno dal 1° gennaio 2022
Bulgarnò	624
Calisese	650
Carpinello	627
Coriano	663
Fratte Terme	617
Martorano	636
Polenta	602
S. Martino in Strada	641
S. Martino in Villafranca	608
S. Paolo	632
Villagrappa	628

SOMMATORIA DEI GRADI GIORNO (soglia 3,5 °C) necessari per raggiungere le % di presenza dei diversi stadi

stadio	generazione	10%	50%	90%
ADULTI	I	509	592	694
UOVA	II	637	799	1030
NEANIDI	II	737	903	1134